



すうららCUP 「チーム対抗戦ルーキー部門」に
チャレンジするキミは…

「チーム対抗戦ルーキー部門」とは？

『すらら・すららドリル』を始めたばかりの塾だけが参加できる部門です！ 同じ塾の2人でチームを結成し、全国にいる他のルーキー塾のチームと「平均学習時間」を競います！ お互いにはげましながら「学習を続けられるか」が勝利のポイントです。部門1位のチームには豪華賞品も！



詳しくは公式サイトを見てね！

https://surala.jp/suralacup/award/juku#award_juku_rookie

参加の方法は？

仲間を集めよう！ 同じ塾に通うメンバー2人でチームを作ろう！ チーム名も決めておいてね！

エントリーしよう！ 先生に参加を伝え、エントリーしてもらおう！

【ご担当の先生へ】ご利用サービスの学習管理画面に表示されている下記のバナーをクリックし、必要事項をご入力の上、エントリーをお願いいたします。



計画をたてよう！ 「らくらく目標達成カレンダー」で、学習する日を決めよう！

らくらく/目標達成カレンダーとは？

イベント期間は50日あります。(2024年12月1日～2025年1月19日)
そのなかで「自分の目標」と「達成するための計画」を考えて、やりきるために役立つカレンダーです。

たった3つのステップでカンタンに目標が達成できるかも！

- 1 計画をたてよう
- 2 やってみよう
- 3 ふりかえろう



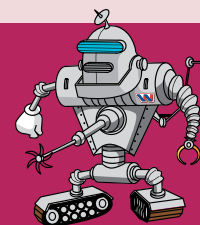
2人の学習時間がひと目でわかるカレンダーを作れば、チームの連携もきつとやすくなるはず。

「いつもよりたくさん勉強するぞ！」なキミ達も、
「今の自分にできることをやるぞ！」なキミ達も、

ぜひこのカレンダーを使って、チームにピッタリのオリジナルな計画を立ててみよう！



カレンダーの
くわしい使い方は
次のページで説明するよ！



たいこうせん ぶもん
チーム対抗戦 ルーキー部門
 もくひょうたっせい
「らくらく」目標達成カレンダーの使い方

けい かく
1 計画をたてよう チームの目標を決めよう

きよねん きろく へいぎんがくしゅうじかん もくひょう き
 去年の記録をみて平均学習時間の目標を決めよう! 決めたら
 「平均時間×2(人)」を計算して合計学習時間の目標を書こう。

第20回「すららカップ」チーム対抗戦:全国ランキング平均時間
 去年の入賞チームのスコアを参考に目標を立てよう!
 1位: 221時間55分 5位: 83時間19分
 10位: 64時間40分 20位: 41時間41分 ◀ここまでが入賞ライン!

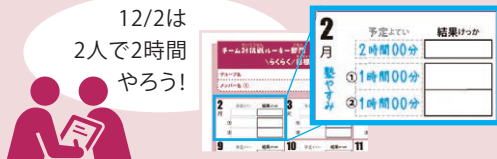
もくひょうへいぎんじかん
目標平均時間
 書いてみよう!

にち がくしゅう もくひょう たっせい かんが
1日にどのくらい学習すれば、目標を達成できるか考えよう

合計学習時間の目標 × 60分 ÷ 期間中に学習できる日数 = 1日あたり合計

にち もくひょう がくしゅう じかん か
1日の目標学習時間をカレンダーに書きこもう

1日に何時間学習する? メンバーと話し合い、カレンダーに自分の目標学習時間を書こう。



- けい かく
計画をたてるポイント
- ▶ 期間中、何日塾に通えるかな?
 - ▶ 普段1日何時間すらで学習しているかな?
 - ▶ 目標時間とどのくらい差があるかな?
- ふたり がくしゅうじかん た
 2人の学習時間をぜんぶ足した時間が、目標の学習時間を超えるようにしましょう

けい かく
計画をチェックしてもらおう

お家の人や先生に、計画を見せよう。塾に行く日も相談し、目標達成のために協力してもらおう!

2 やってみよう
カレンダーに学習時間を記録しよう!

2月	予定よてい	結果けつが
整やすみ	2時間00分	2時間30分
①	1時間00分	1時間20分
②	1時間00分	1時間10分



3 ふりかえろう 週末にふりかえろう!

週末に、計画通りできたか、ふりかえてみよう。もしできなかった日があったら、ほかにできる日があるか考えよう。お家の人や先生、チームメンバーにも相談して、無理のないように学習しよう。

6金	予定よてい	結果けつが	7土	予定よてい	結果けつが	8日	予定よてい	結果けつが	目標
	2時間00分	2時間30分		2時間00分	2時間30分		2時間00分	2時間30分	12時間00分
①	1時間00分	1時間20分	①	1時間00分	1時間10分	①	1時間00分	1時間20分	結果が
②	1時間00分	1時間10分	②	1時間00分	1時間20分	②	1時間00分	1時間10分	16時間20分
									2人の平均(+2)
									8時間10分

イベント期間の最後にふりかえろう!

どのくらい学習できたかな? 計画どおりにいかなかったとしても、がんばった自分をほめてあげてね。計画を立て、チーム一丸となって目標にチャレンジしたのはすごいことだよ!

目標期間: 30時間00分
 結果が: 34時間40分
 2人の平均(+2): 17時間20分

目標期間: 24時間00分
 結果が: 26時間40分
 2人の平均(+2): 13時間20分

目標期間: 24時間00分
 結果が: 26時間40分
 2人の平均(+2): 13時間20分



プリントしたカレンダーが小さいと感じたら、拡大コピーをしたり、大きくして使おう!

さっそくカレンダーに計画を書いてみよう



たいこうせん ぶもん
チーム対抗戦ルーキー部門
 もくひょう たっせい
らくらく/目標達成カレンダー

グループ名

メンバー名 ①

②

がくしゅうかん
 ① 学習時間の
 もくひょう
 き
 目標を決めよう



まいにち もくひょう
 ② 毎日の目標、
 よてい
 が
 予定も書こう

2月	予定	結果
月	2時間00分	
日	① 1時間00分	
日	② 1時間00分	

がくしゅう
 ③ 学習した
 けっか
 が
 結果を書こう

2月	予定	結果
月	2時間00分	
日	① 1時間00分	
日	② 1時間00分	

まいしゅうごうけい
 ④ 毎週合計をだし
 ふりかえろう

12月	予定	結果
12月	12時間00分	
12月	① 16時間20分	
12月	② 8時間10分	

**すららカップ
 スタート!**

2024 12/1 日	予定	結果
12月1日		
12月1日	①	
12月1日	②	

まいしゅう もくひょう
毎週の目標・ふりかえり

目標
結果
へいきん 2人の平均 (÷2)

2 月 月 予定 結果 ① ②	3 火 火 予定 結果 ① ②	4 水 水 予定 結果 ① ②	5 木 木 予定 結果 ① ②	6 金 金 予定 結果 ① ②	7 土 土 予定 結果 ① ②	8 日 日 予定 結果 ① ②
9 月 月 予定 結果 ① ②	10 火 火 予定 結果 ① ②	11 水 水 予定 結果 ① ②	12 木 木 予定 結果 ① ②	13 金 金 予定 結果 ① ②	14 土 土 予定 結果 ① ②	15 日 日 予定 結果 ① ②
16 月 月 予定 結果 ① ②	17 火 火 予定 結果 ① ②	18 水 水 予定 結果 ① ②	19 木 木 予定 結果 ① ②	20 金 金 予定 結果 ① ②	21 土 土 予定 結果 ① ②	22 日 日 予定 結果 ① ②
23 月 月 予定 結果 ① ②	24 火 火 予定 結果 ① ②	25 水 水 予定 結果 ① ②	26 木 木 予定 結果 ① ②	27 金 金 予定 結果 ① ②	28 土 土 予定 結果 ① ②	29 日 日 予定 結果 ① ②
30 月 月 予定 結果 ① ②	31 火 火 予定 結果 ① ②	2025 1/1 元旦 日 予定 結果 ① ②	2 木 木 予定 結果 ① ②	3 金 金 予定 結果 ① ②	4 土 土 予定 結果 ① ②	5 日 日 予定 結果 ① ②
6 月 月 予定 結果 ① ②	7 火 火 予定 結果 ① ②	8 水 水 予定 結果 ① ②	9 木 木 予定 結果 ① ②	10 金 金 予定 結果 ① ②	11 土 土 予定 結果 ① ②	12 日 日 予定 結果 ① ②
13 成人の日 日 予定 結果 ① ②	14 火 火 予定 結果 ① ②	15 水 水 予定 結果 ① ②	16 木 木 予定 結果 ① ②	17 金 金 予定 結果 ① ②	18 土 土 予定 結果 ① ②	19 日 日 予定 結果 ① ②

目標
結果
へいきん 2人の平均 (÷2)

目標
結果
へいきん 2人の平均 (÷2)

目標
結果
へいきん 2人の平均 (÷2)

目標
結果
へいきん 2人の平均 (÷2)

目標
結果
へいきん 2人の平均 (÷2)

目標
結果
へいきん 2人の平均 (÷2)

目標
結果
へいきん 2人の平均 (÷2)

チャレンジしてみてどうだった?

がくしゅう
**どれだけ学習
 できたかな?**

目標
結果
へいきん 2人の平均 (÷2)

学習時間の見かた

自分が学習した時間は「学習履歴」で見ることができます。

以下の手順で確認してカレンダーに書き込みましょう。

むずかしければ
お家の方や先生にも
見てもらってね!



すらすらドリルでの見かた

①「メニュー」をタッチ

②メニューの「学習履歴」をタッチ

③「学習履歴」のタブをタッチ

④「期間任意指定」に切り替える

⑤左を「2024年12月1日」に

⑥右を「2025年1月19日」にする

ここをイベント期間に
せってい設定しよう!

ログイン回数: 2回 クリアユニット数: 1 学習時間: 10分33秒

⑦期間中に学習した時間が表示される

すらすらでの見かた

①「学習記録をみる」をタッチ

②「学習履歴」のタブをタッチ

③「期間任意指定」に切り替える

④左を「2024年12月1日」に

⑤右を「2025年1月19日」にする

ここをイベント期間に
せってい設定しよう!

ログイン回数: 2回 クリアユニット数: 1 学習時間: 10分33秒

⑥期間中に学習した時間が表示される

ピタドリでの見かた

①「マイページ」をタッチ

②「学習履歴」をタッチ

③「学習履歴」のタブをタッチ

④「期間任意指定」に切り替える

⑤左を「2024年12月1日」に

⑥右を「2025年1月19日」にする

ここをイベント期間に
せってい設定しよう!

ログイン回数: 2回 クリアユニット数: 1 学習時間: 10分33秒

⑦期間中に学習した時間が表示される